



Bem vindo à vídeo-vigilância profissional da **Segurança 24**

O software que tem instalado no seu computador permite-lhe visualizar em directo as imagens das suas câmaras assim como rever as gravações, efectuar cópias e ouvir o som das instalações (se o equipamento permitir) dos vídeo-gravadores profissionais da **Alarmes 24**. Permitir-lhe-á também controlar dispositivos externos sempre que estes façam parte do contracto de instalação.

Este manual tem um carácter básico meramente informativo e não dispensa a formação prestada pelo técnico aquando da instalação e configuração deste software.

A Segurança 24 reserva-se o direito de alterar parcial ou totalmente este manual assim como o programa *Segurança24cctv.exe* sem aviso prévio.

Para mais informações queira consultar o nosso sítio em: <http://www.alarmes24.pt> ou através do telefone: **272329890** (24 horas)

Para actualizações, manuais ou outros programas visite:

- <http://apoio.alarmes.pt:81>

ou

- <http://alarmes24.pt/index.php/area-do-cliente/>

INÍCIO

Para iniciar o programa de vídeo-vigilância da Segurança 24 faça duplo clique no ícone



que se encontra no seu ambiente de trabalho. Vai surgir a seguinte caixa:

Caixa de diálogo "Login Utilizador" com os seguintes elementos:

- Utilizador:
- Password:
- Login Automatico
- Botões: Modificar, Login, Cancelar

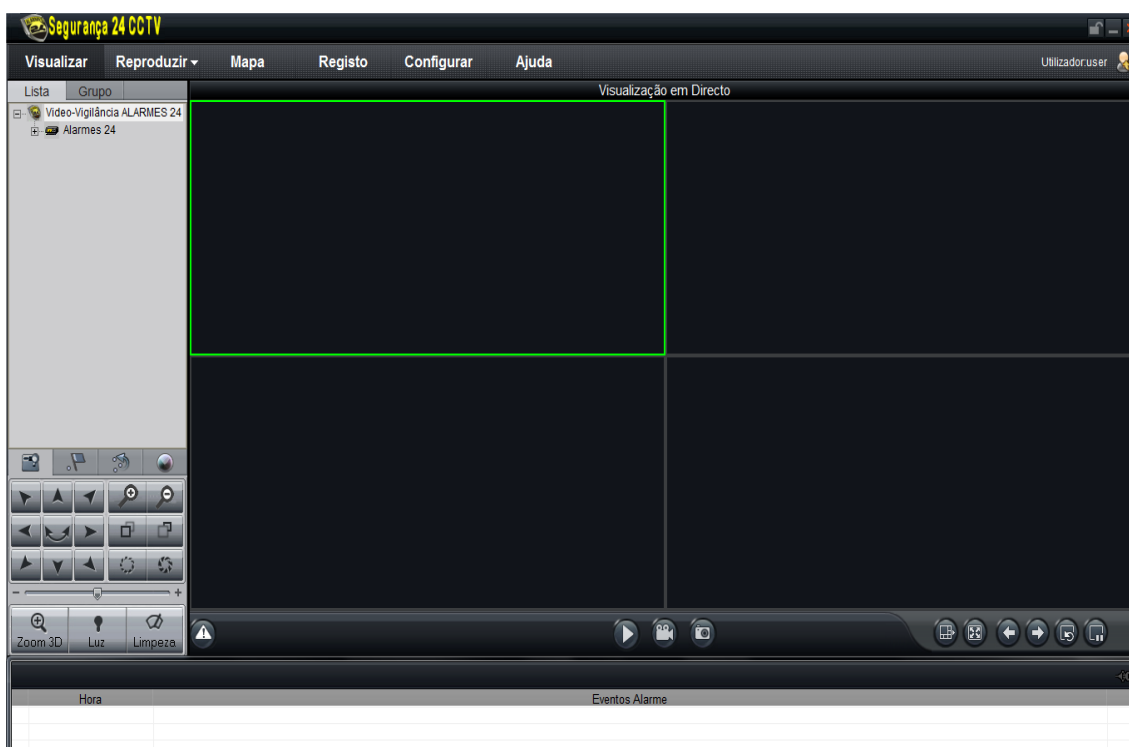
Introduza o seu nome de utilizador e a sua password (por defeito o utilizador é: **user** e a password: **1234**) Se pretender que o programa faça o login automático, assinale na caixa para esse efeito. Aqui poderá também modificar a sua password bastando para isso clicar em modificar e introduzir a pass antiga seguida da nova e confirmação da mesma.

Atenção : O nome de utilizador não pode ser modificado!

Após introduzir o utilizador e password correctamente clique em

Login

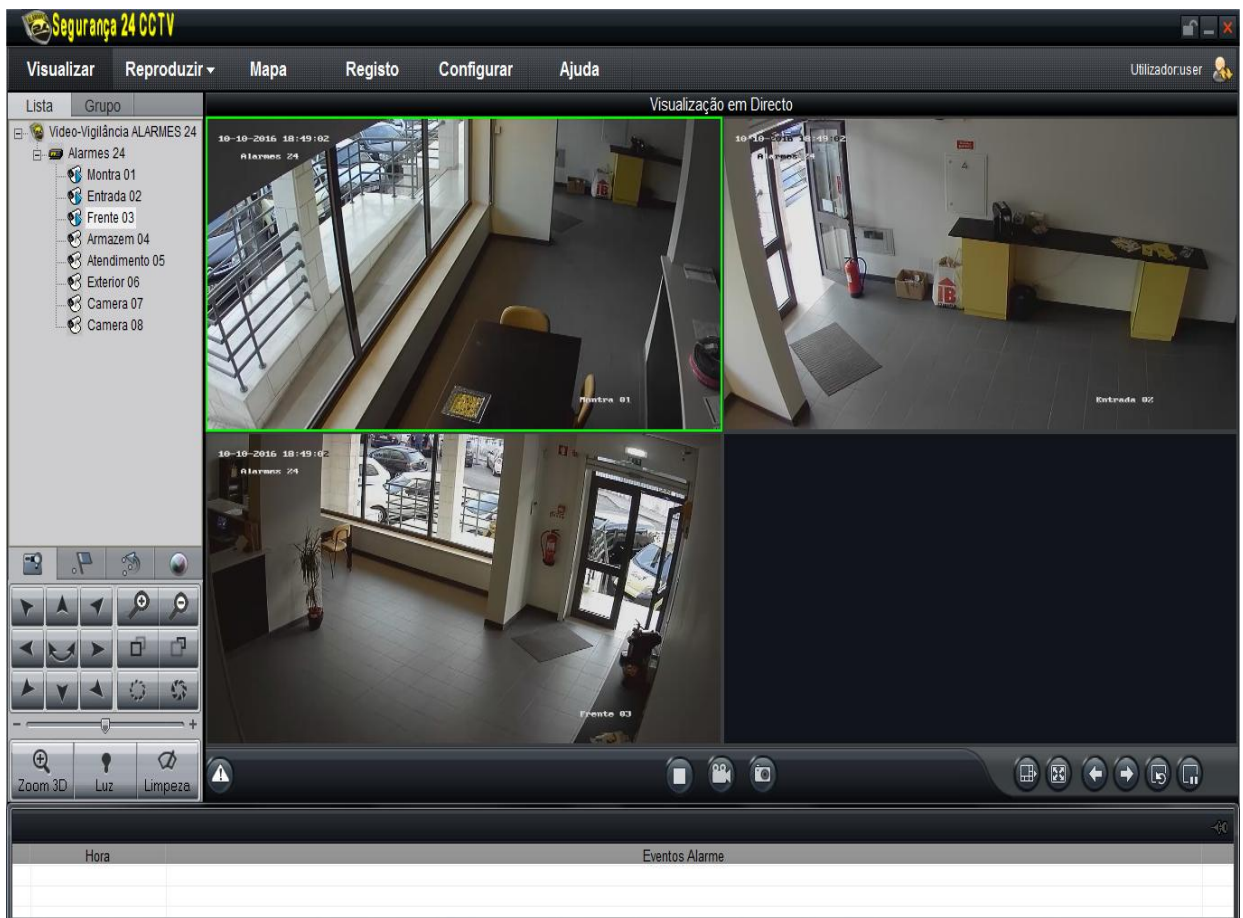
O programa arranca e surge a interface de utilizador:



Do seu lado esquerdo encontrar-se-ão o ou os seus equipamentos. Para uma lista das câmaras disponíveis clique no símbolo + que precede o nome do equipamento:



Para visualizar a câmara pretendida basta efectuar duplo clique em cima da mesma ou arrastá-la para a área de visualização:



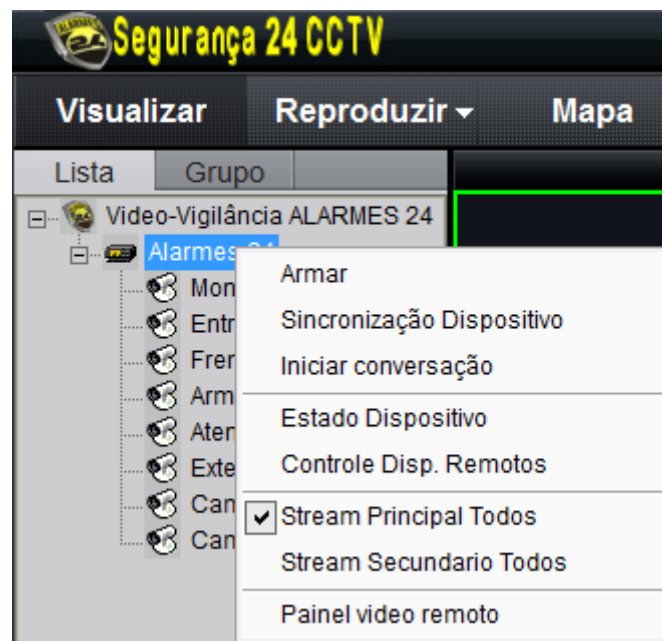
Se fizer duplo clique em cima de uma das imagens vai ver essa câmara unicamente, para voltar ao quadro, faça novo duplo clique.

Não recomendamos abrir muitas câmaras em simultâneo pois a ligação torna-se mais lenta e menos fluida...

Para parar a visualização carregue em



Se verificar que a imagem pára frequentemente ou sofre arrastamento deverá mudar o tipo de stream, para isso clique com a tecla direita do rato em cima do seu dispositivo (vídeo) e escolha a opção: ***Stream secundário todos***



Surgirá uma mensagem a pedir para reiniciar o software, faça ok e não necessita fechar o programa. Agora abra novamente as câmaras e terá uma imagem de qualidade inferior mas muito mais fluida, em tempo real (isto deve-se a características de velocidade da ligação á Internet e nada tem a ver com o desempenho dos equipamentos da Segurança 24, pelo que se a sua ligação for lenta ou precária aconselhamos sempre o stream secundário)

NOTA: neste sub-menu encontra também o item: **Sincronização Dispositivo**, se clicar aqui vai acertar a data e hora do vídeo com a actual do seu computador.

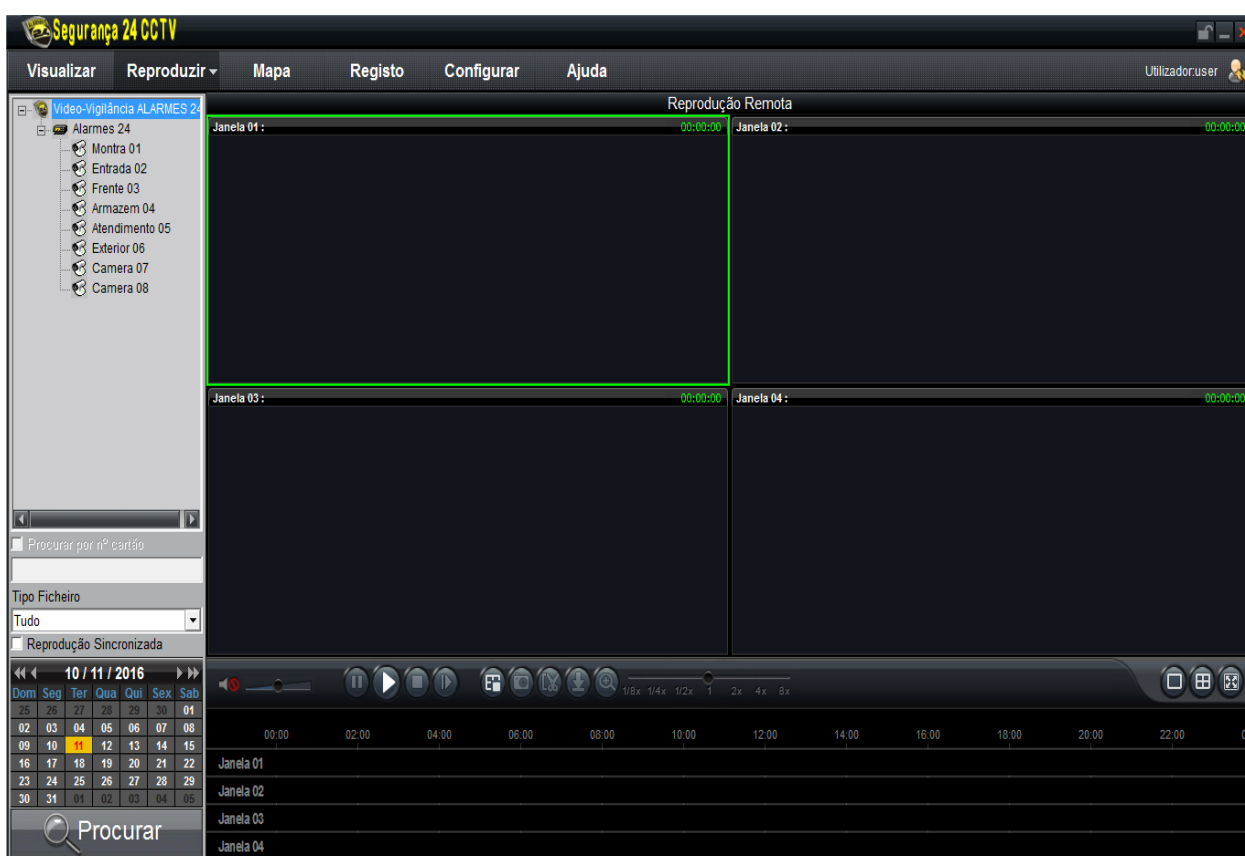
As restantes opções serão apenas usadas em casos especiais, como tal não são contempladas neste manual.


Reprodução

Para ver reproduções de vídeos guardados no seu equipamento, clique no separador Reproduzir e em seguida em reprodução remota



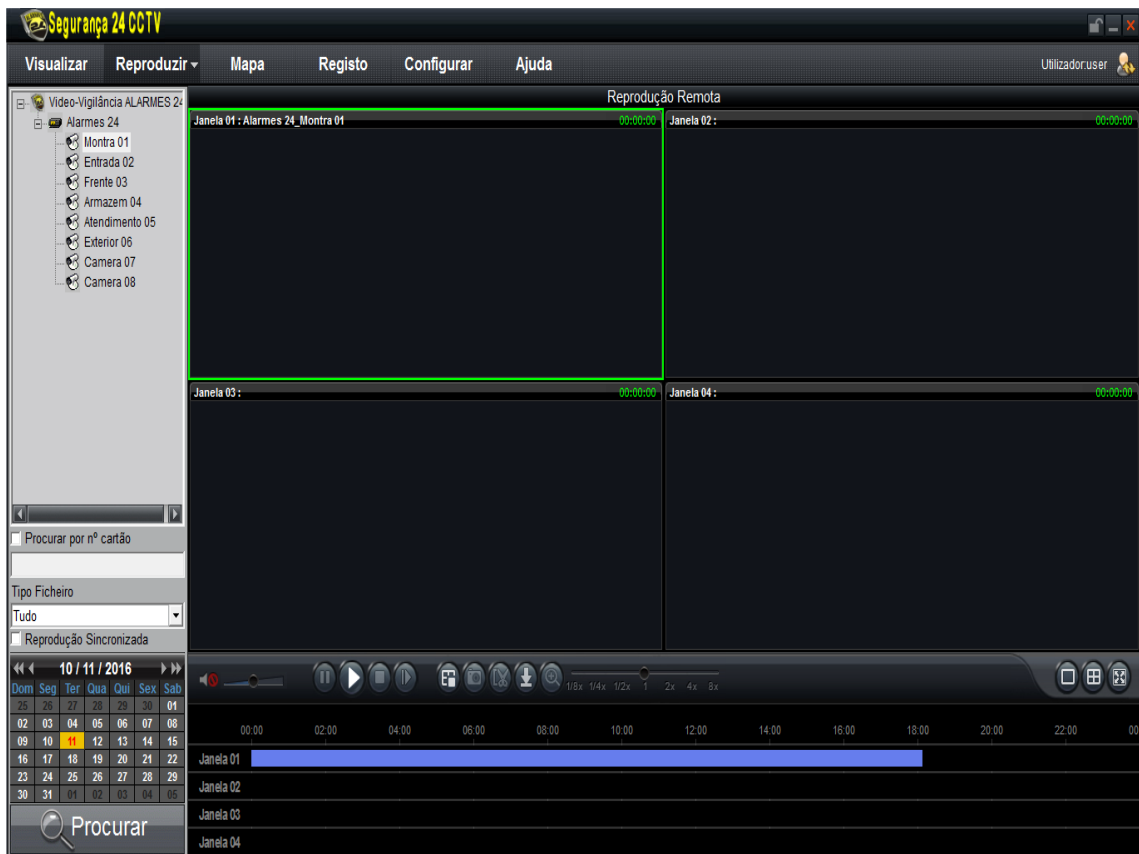
Vai então surgir a interface de reprodução:



Aqui vamos em primeiro lugar escolher a câmara a procurar, seguido do dia. Por fim basta clicar no ícone da lupa no canto inferior esquerdo .

A pesquisa pode demorar uns segundos e deve surgir uma mensagem de erro a qual devemos ignorar, bastando para isso premir **ok**.

Na parte inferior do ecrã tem quatro barras negras referentes a cada uma das janelas e que são divididas em espaços de uma hora. Após a pesquisa estar concluída vão surgir zonas azuis que correspondem às gravações no equipamento e à hora relativa:



Para facilitar a sua pesquisa pode acelerar o diminuir a velocidade de reprodução do vídeo usando para isso o seguinte controle:



Poderá guardar ou descarregar as gravações para o seu computador para revê-las mais tarde ou copiar para outra localização.



Para Descarregar as gravações clique no ícone:

Surge a janela onde poderá seleccionar os ficheiros para descarregar para o seu computador:



Após a descarga, surge uma notificação no canto inferior direito que lhe permite aceder directamente á pasta dos downloads.

A localização predefinida para as descargas de videos é no Disco Local **C:** , na pasta [Download](#)

Os ficheiros descarregados podem ser exportados para suportes externos (CD, DVD, Pen USB) e posteriormente visualizados com o [Player Alarmes 24](#).

Teste o nosso sistema com a aplicação

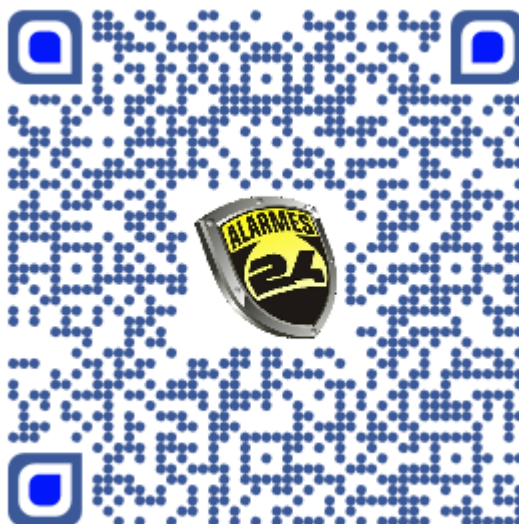


ANDROID

Segurança 24 CCTV



Google play



Fim

Este manual foi produzido para a **Segurança 24/Alarmes 24**

por **Sandro Ponte**

e destina-se a servir de apoio à aplicação SEGURANÇA 24 CCTV

Vídeo-vigilância profissional

